



ネジテツコン 樹脂グラウト継手 エポックジョイント

サイズD19~D51 鋼種 SD295A~SD490 USD590、USD685

高性能グラウト材の使用により、ロックナット不要。 簡単&スピーディー施工を追求したネジ節鉄筋継手。

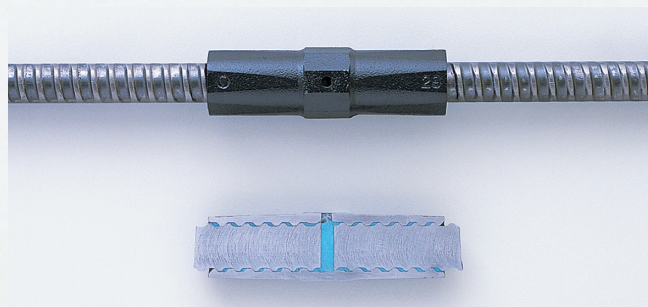
エポックジョイントは、ネジテツコンをカプラーとエポキシ系の樹脂グラウト材で接合する継手です。このグラウト材には即硬性があるためロックナットが不要になり、作業性やコストを削減できます。また、ガス圧接継手施工のように大がかりな施工具や機械も使用せず、熟練した施工技術も必要としません。まさに、簡単、スピーディーを追求した継手です。なお、注入方式においては、最新の技術であるダブルカートリッジ方式を採用しました。これにより、グラウト材の可使時間は無限大になりました。

D13 D16

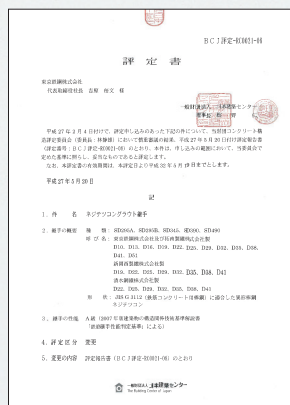
裏面に記載

特長

- 同列 (いも) 継手で施工可能
- 天候の悪い日でも作業可能
- 熟練した職人不要、人手削減
- 大がかりな機械不要



ダブルカートリッジ方式の採用により簡単施工



- (一財)日本建築センター A 級
BCJ 評定-RC0021-08(SD490以下)
BCJ 評定-RC0174-04(USD590・685)
- (公社)土木学会「鉄筋継手評価指針(案)」
の A 級継手を満足しています。
- NETIS 登録番号 KT-130075-A

■継手の機械的性質

継手	適用鋼種	記号	機械的性質	
			降伏点 N/mm ²	引張強さ N/mm ²
カプラー	SD295A・SD345	JIS G 5502 FCD	480 以上	800 以上
	SD295A~SD490	JIS G 5503 FCAD	900 以上	1200 以上
カプラー-D13・D16	SD295A~SD390	JIS G 4051 SC	370 以上	570 以上

※FCD・FCAD 材は溶接には不向きなため、溶接を行わないで下さい。

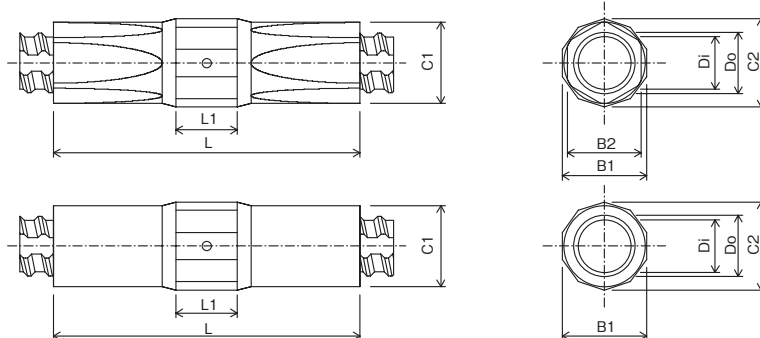
USD685・USD590用の継手に関しては寸法・形状が異なりますので別途資料をご請求下さい。

■カプラーの寸法・形状

●同径継手(1 サイズ異径・2 サイズ異径も取りそろえております)

(mm)

呼び名	カプラー外径					カプラー全長 L	ねじ部形状寸法		
	円形部直径 C1	十角形部			六角部対角 B2		ピッチ P	内径 Di	谷径 Do
		対辺 B1	対角 C2	長さ L1					
D19	29	31	32.6	30	28.3	110	8	18.9	22.3
D22	34	36	37.9	30	31.6	125	9	21.8	25.6
D25	38	40	42.1	30	36.0	140	10	24.8	29.0
D29	43	45	47.3	30	40.0	155	12	28.2	33.0
D32	48	50	52.6	40	44.6	190	13	31.4	36.6
D35	53	55	57.8	40	48.0	200	14	34.4	40.0
D38	57	59	62.0	40	51.5	215	15	37.5	43.5
D41	62	64	67.3	40	56.3	220	16	40.5	47.3
D51	76	80	84.0	60	66.8	240	20	49.2	57.8



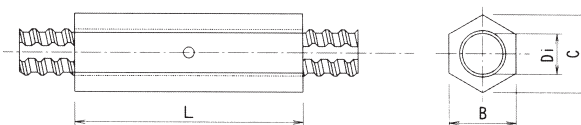
サイズ D13・D16 鋼種 SD295A~SD390

■カプラーの寸法・形状

●同径継手

(mm)

呼び名	継手外径		継手長さ L	ネジ部寸法		
	対辺距離 B	対角距離 C		ピッチ P	内径 Di	ロックナット長さ
D13	20	23.1	75	7	12.4	15
D16	26	30.0	110	8	15.7	30



■(一財)日本建築センター A級 ■(公社)土木学会「鉄筋継手評価指針(案)」のA級継手を満足しています。
BCJ 評定 - RC0021-08

東京鉄鋼グループ

■東京鉄鋼株式会社

- 東京本社 〒102-0071 東京都千代田区富士見2-7-2 ステージビルディング11F TEL 03 (5276) 9706 (代表) FAX 03 (5276) 9713
- 大阪支店 〒541-0042 大阪府大阪市中央区今橋3-3-13 ニッセイ淀屋橋イースト13F TEL 06 (4707) 1450 (代表) FAX 06 (4707) 1454
- 広島出張所 〒730-0029 広島県広島市中区三川町7-7 三川町パーキングビル11F TEL 082 (545) 2820 (代表) FAX 082 (545) 2821
- 横浜営業所 〒231-0013 神奈川県横浜市中区住吉町4-45-1 関内トーセイビルII5F TEL 045 (227) 9920 (代表) FAX 045 (227) 9923
- 名古屋営業所 〒460-0003 愛知県名古屋市中区錦3-5-31 ジブラルタ生命名古屋錦ビル3F TEL 052 (962) 3530 (代表) FAX 052 (962) 3536
- 福岡営業所 〒812-0011 福岡県福岡市博多区博多駅前1-7-22 第14岡部ビル9F TEL 092 (433) 2122 (代表) FAX 092 (433) 2123
- 東北営業所 〒980-0811 宮城県仙台市青葉区一番町4-1-1 仙台セントラルビル3F TEL 022 (222) 0665 (代表) FAX 022 (222) 0667
- 札幌営業所 〒060-0001 北海道札幌市中央区北1条西3-3 札幌MNビル10F TEL 011 (206) 6477 (代表) FAX 011 (206) 6466
- 総合加工センター 〒323-0813 栃木県小山市横倉1108 TEL 0285 (27) 4480 (代表) FAX 0285 (27) 4490

■東京鉄鋼土木株式会社

- 本社 〒102-0071 東京都千代田区富士見2-7-2 ステージビルディング10F TEL 03 (3230) 2741 (代表) FAX 03 (3230) 2844